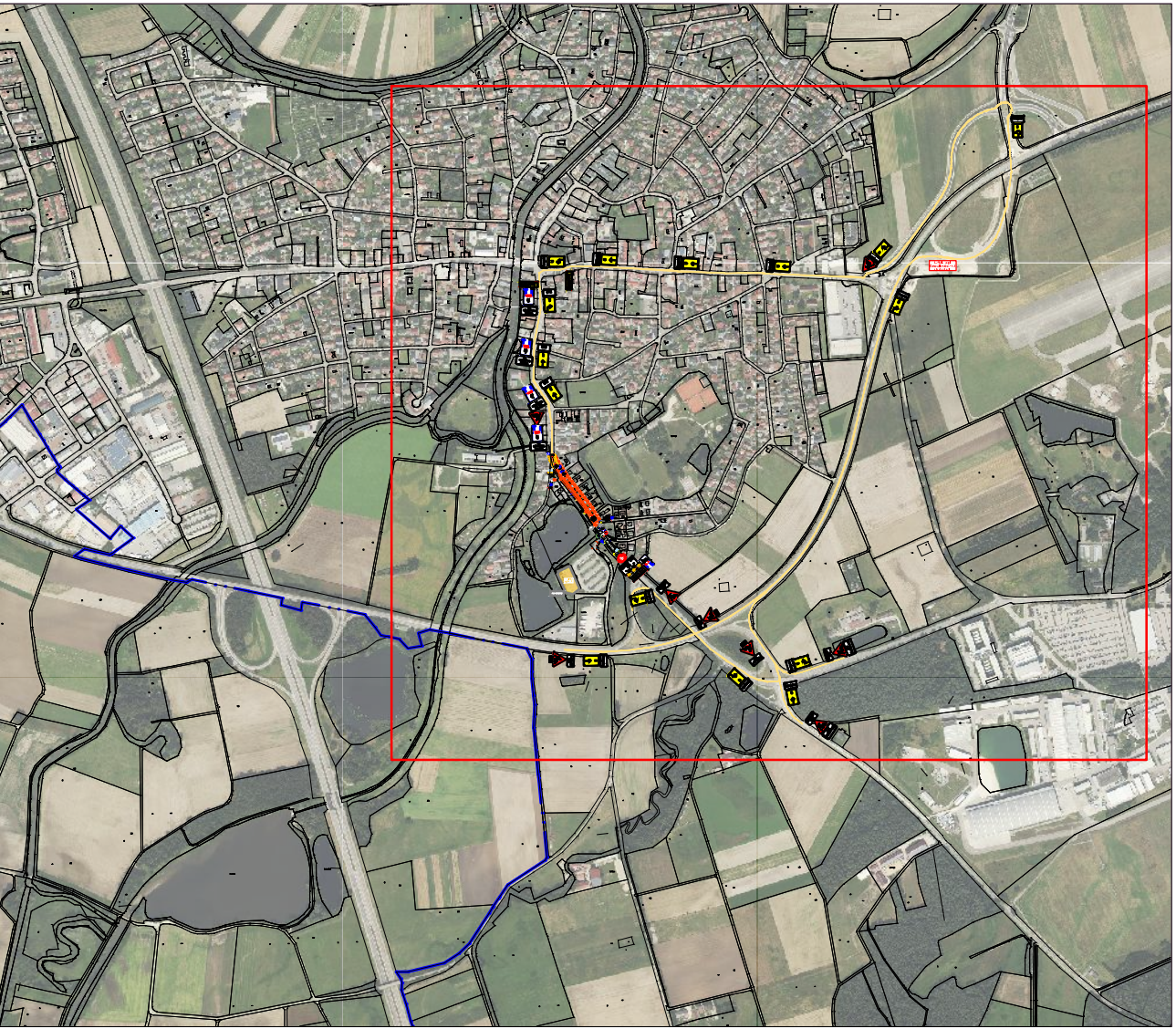


- Legende:
- Kanal Neubau
 - Kanal Bestand, außerhalb Sanierung
 - Schacht Umbau
 - Trinkwasser Neubau
 - Trinkwasser Bestand, Hausanschlüsse
 - Trinkwasser Bestand, außerhalb Sanierung
 - Baustelleneinrichtungsfläche, auf Sanierungsbereich anzupassen
 - Baustelleneinrichtungsfläche
 - Sicherheitsfläche
 - Grundstückseinfahrten



Maßstab	Vorhabensträger
1:2000	Markt Manching
Datum	
04.05.2026	Projekt
Gezeichnet	Erneuerung Kanal am Keltenwall
Bearbeitet	Planer
Plannummer	Planinhalt
4830-611	Sanierungsmaßnahme -
Projektnummer	Verkehrskonzept Vollsperrung,
254830	Abschnitt 18-19, Umleitung